

BIOTECNOLOGÍA

FERMENTADORES || BIORREACTORES



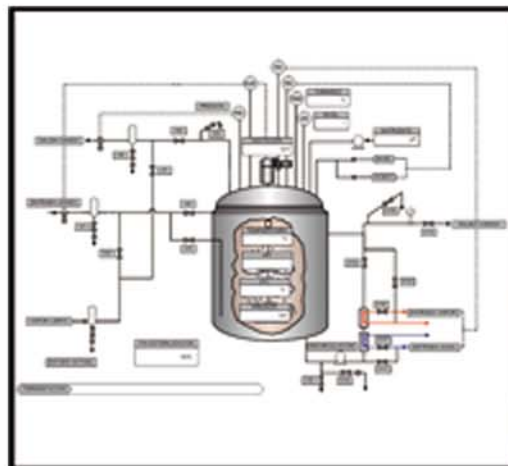
www.bioprocess.es

EQUIPAMIENTO ESPECIALMENTE DISEÑADO PARA SU USO EN
APLICACIONES AGRO-ALIMENTARIAS

- || Fermentadores para Cultivo Bacteriano.
- || Construcciones en Acero Inoxidable AISI-316L/AISI-304 / 304L según demanda.
- || Rugosidades superficiales adecuadas a la necesidad del proceso.
- || Acabados superficiales brillo espejo, satinado y otros.
- || Instalaciones fijas o móviles.
- || Volúmenes entre 3 y 50.000 litros.
- || Presiones de trabajo entre -1 y 6 Bar.
- || Equipos con diseño de camisa acorde a las características del proceso y el volumen de trabajo.
- || Implementación de sistemas de control y automatización descentralizados.



ALTAS PRESTACIONES,
FLEXIBILIDAD
Y **TECNOLOGÍA**



- || SCADA
a medida de la necesidad
del cliente y el proceso.
- || INSTRUMENTACIÓN
, de marcas de reconocido prestigio.
- || AUTOMATIZACIÓN y CONTROL
, siempre con primeras marcas.



BIOTECNOLOGÍA

DETALLES DEL FERMENTADOR / BIORREACTOR

Disponibilidad de gran número de puertos.

Conexiones tipo tri-clamp, NA Connect ó InGold a demanda.

Puertos concebidos para fácil limpieza.

Puertos y filtros esterilizables de forma independiente.

Diseño de elementos especial para garantizar condiciones de esterilidad

En **Bioprocess Technology**

Cada Detalle Es Importante

Mirillas adecuadas a las necesidades del proceso y camisa de alta velocidad de transferencia

Exigencia en acabados tanto interiores como exteriores.

Valvula de fondo soldada y con volumen muerto nulo



Bioprocess Technology SL
Calle Puerto de Guadarrama, 35 – Nave 23
Móstoles - 28935 Madrid (Spain)

Tel: +34 91.616.8605
info@bioprocess.es

www.bioprocess.es

